



KANTOKILTAMATKA SVEITSIIN TI 7.4. – LA 11.4.2026

Kanderstegin kansainväliseen partiokeskukseen Bernin kantonissa

- lento Finnairilla Helsingistä Zürichiin AY 1513 **16.30 – 18.20 (MUUTTUNUT!)**
- lento Finnairilla Zürichistä Helsinkiin AY1514 19.05 – 22.45
- Sveitsissä jatkamme matkaa vuokra-autoilla, koska julkinen liikenne on kallista ja junayhteyksissä vaihtoajat ovat helposti tosilyhyitä.
- majoitus Kanderstegin partiokeskukseen ”Kanderlodge”-huoneissa (2 hh)
- partiokeskuksessa aamupala ja päivällinen
- 3 ohjelmallista retkipäivää partiokeskuksen ympäristöön



kuva 1 Kanderstegin partiokeskuksen (KISC) päärakennus Kanderjoen äärellä

Vuonna 2018 Kantokilta teki partiomatkan Lontooseen Gilwell Park'kiin ja kävi myös katsomassa ensimmäisen partioleirin paikkaa. Matkalle osallistui 15 versojohdajaa. Silloin puhuttiin, että olisi kiva lähteä tutustumaan johonkin partiokotiin ja kesäjuhlilla 2025 kantokiltakokouksessa päätettiin käynnistää suunnittelu Sveitsiin Kanderstegin partiokeskukseen suuntautuvalle partiomatkalle.

Kanderstegin kansainvälinen partiokeskus (www.kisc.ch) sijaitsee alkuperäisen Bern – Milano -radan varressa juuri Alppien läpi menevän Lötschbergin tunnelin (15 km) pohjoispuolella 1200 m korkeudessa merenpinnasta. Vanha osa päärakennuksesta olikin juuri tunnelirakentajien toimihenkilöiden asuinpaikka. Chalet-rakennus valmistui 1908 ja tunnelin valmistuttua 1913, se jäi pois käytöstä. Poikien maailmanjärjestö (WOSM) aloitti toiminnan vuonna 1923, joten partiokeskus täytti 100 vuotta vuonna 2023. Nykyään majoitusrakennuksia on neljä ja sänkykapasiteettia on yli 350 petipaikkaa. Tämän lisäksi telttailualueilla lasketaan olevan 1200 henkilön majoituskapasiteetti. (www.kisc.ch). Keskuksen maa-alueen koko on 17 ha. Yöpyviä vierailijoita on vuosittain yli 17000.

Ilmoittautuminen ma 14.10. - ma 8.12.2025 versot.fi-sivujen kautta (välilehti Kantokilta)



Kuva 2 Kanderstegin partiokeskus sijaitsee keskisessä Sveitsissä Bernin kantonissa

Kustannusarvio

1. **PASSI / EU-HENKILÖKORTTI** (sehän on jokaisella muutenkin)
2. **LENTOLIPUT** (Finnair suora lento) sis. 1 matkalaukku (päivän hinta 29.8.25) **370€ ***
3. **VUOKRA-AUTOKULU PER HLÖ** (vuokra, superkasko, polttoaineet, lisäkuski) **250€** (arvio)
4. **MAJOITUS 4 YÖTÄ** Kanderlodge 2 hh sis. liinavaatteet (wc ja suihku 2 huon yht) .. **160€** (kiinteä)
5. **RUOKAILUT** päivällinen 18.00 ja aamupala 08.00 **90€** (kiinteä)

VÄLISUMMA **870€**

- **OHJELMA-AKTIVITEETIT** lähtijöiden kanssa sovitaan ohjelmasta: esim. kylään tutustuminen, Our Chalet -esittely (Adelbodenissa WAGGGSin partiokoti), partiokeskuksen suomalaisen saunan käyttö, kokoustilavarauksia, yhteistyötä muiden partiolaisryhmien kanssa?, Schilthorn-käynti vuorenhuipulla n. 110€?, (Tällä hetkellä 1 CHF = 1,07 €)

**) = ajatuksena on, että kukin hankkii lentoliput itse, koska sillä tavalla saadaan selvästi halvin hinta. Ryhmälippu etukäteen päätetyllä määrällä on kalliimpi niin kuin oli Lontoon reissussa 2018. Silloin siihen päädyttiin helppouden vuoksi, mutta hintataso selvästi alempi tuohon aikaan ennen koronaa. Tarvittaessa avustamme kyllä lentolippujen hankkimisessa.*

Maksusuunnitelma: 200€ ilmoittauduttaessa, 200€ 31.12. mennessä ja loput (200€?) riippuen sovitusta ohjelmasta 15.3.26 mennessä. Lentoliput kukin ostaa suoraan itse.

8.12.2025 jälkeen mahdollisia peruutuskorvauksia haetaan omasta vakuutuksesta. SVN antaa tarvittaessa kuitenkin vakuutusyhtiötä varten maksetuista maksuista.

Aikataululuonnos tällä hetkellä

ti 7.4.2026

14.30 kokoontuminen Helsingin lentoasemalla lähtevien lentojen selvityksessä
16.30 Finnair AY1513 lähtee Helsingistä
18.20 Finnair AY1513 laskeutuu Zürichiin
Auton / autojen vuokraus lentokentältä
Ajetaan Bernin kautta partiokeskukseen (185 km, n. 2 h 10 min)
Majoittuminen partiokeskukseen

ke 8.4.2026

Kokoontuminen aamupalalle päärakennukseen
Partiokeskuksen esittely (2 h?) sisällä tilat ja historia sekä ulkona kierros Towerissa asti
Tutustutaan Kanderstegin kylään
Päivällinen päärakennuksessa
Yhteinen iltahetki "takkahuoneessa"

to 9.4.2026

Kokoontuminen aamupalalle päärakennukseen
Lähdetään autolla Adelbodeniin (45 min, 30 km)
Our Chalet-esittely (Partiolyttöjen maailmanliiton WAGGGS partiokoti)
Käynti Adelbodenin kylällä
Muu lähikohde, joka sovitaan yhdessä
Päivällinen päärakennuksessa
Saunomista suomalaisessa saunassa (me lämmitämme)

pe 10.4.2026

Kokoontuminen aamupalalle päärakennukseen
Lähdetään autolla Stechelbergiin (1 h 35 min, 79 km, Thunin kautta)
Kabiinihissillä nousu Schildthornille (2970 mpy) // HUONON SÄÄN VARAOHJELMA
Nautitaan huipulla maisemista (oltava aurinkoinen päivä)
Paluu alas autoille
Käydään autolla tässä ympäristössä toisessa kohteessa esim. Grindelwaldissa
Päivällinen päärakennuksessa
Yhteinen ilta "takkahuoneessa"

la 11.4.2026

Kokoontuminen aamupalalle päärakennukseen
Pakkaamiset ja huoneiden luovutukset
Lähdetään autolla ja pysähdytään matkalla jossakin sovitussa kohteessa
16.30 Auton luovutus lentokentällä
19.05 Finnair AY1514 nousee Zurichistä
22.45 Finnair AY1514 laskeutuu Helsinkiin

Ohjelmaa voidaan joutua muokkaamaan, koska vasta lähellä tiedämme, mitkä päivät soveltuvat maisemien katseluun. Esim. Schildthornille ei kannata mennä, jos siellä on pilvistä. Viime hetken (aamu) tarkastelut voidaan tehdä julkisen web-kameran kautta. Ajateltujen retkipäivien (ke, to ja pe) sisältöjärjestystä voitaneen muuttaa juuri sääolosuhteiden mukaan.

Ohjelmassa tutkitaan mahdollisuuksia tehdä pientä yhteistyötä toisten yhtäaika paikallaolevien partioryhmien kanssa.

Vuokra-autoihin tarvitaan mielellään kaksi kuljettajaa autoa kohden.

KANDERLODGE-MAJOITUS (meille varattu 2 hlön huoneita)



Kuvat 3 ja 4 Näkymiä Kanderlodgen majoitushuoneisiin

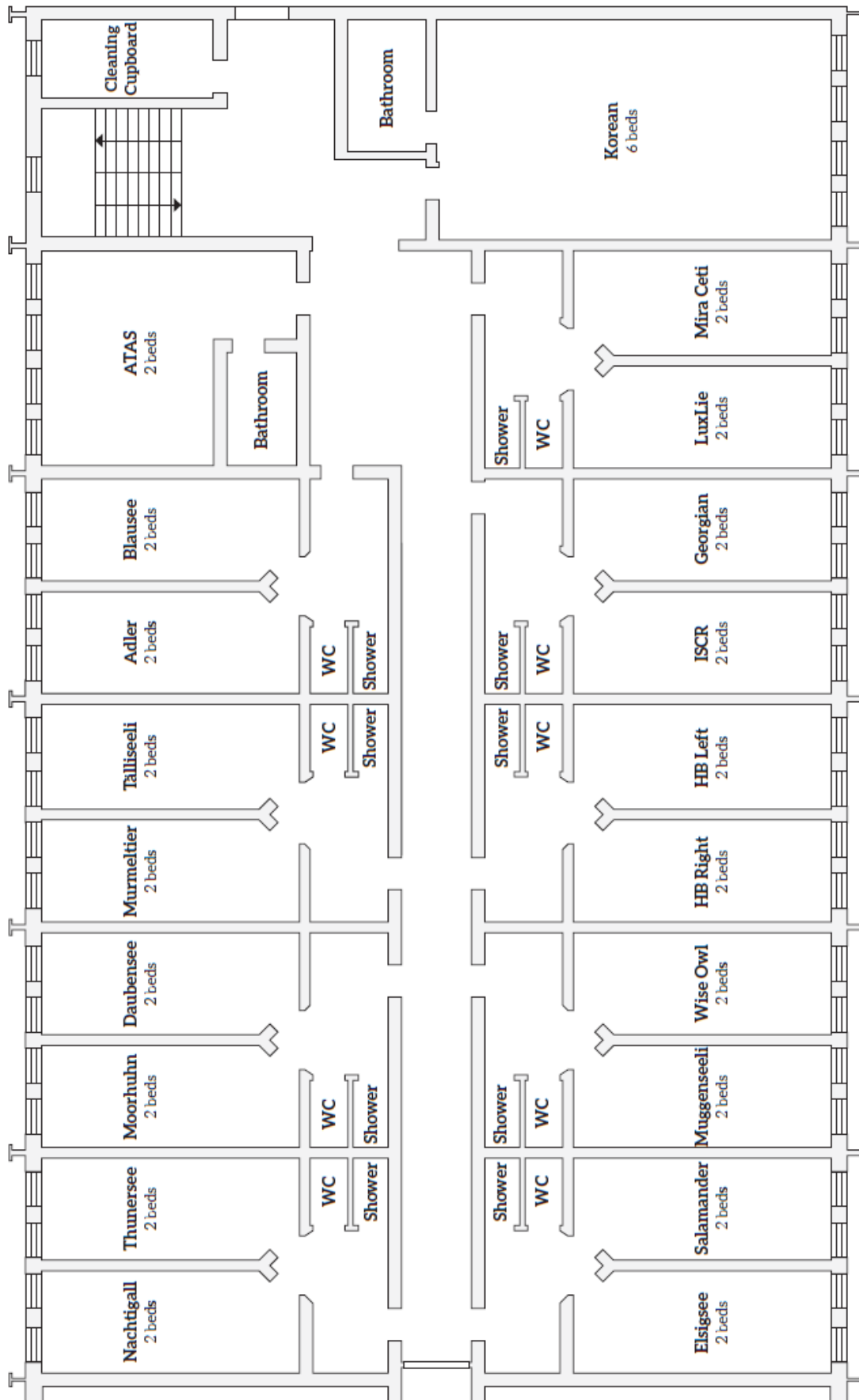


Kuva 5 Itse Kanderlodge-rakennus ulkoapäin



Kuva 6 Päärakennus talvella Kanderjoen äärellä

Kanderlodge



Building plan Kanderlodge

Kuva 7 Kanderlodgen pohjapiirustus